



# Consecuencias del Maltrato Infantil

Elaborado por María Teresa Sotelo 2011

# Grave flagelo mundial

- **El maltrato y abuso es la primera causa de muerte e invalidez en la población infantil.**
- **Es un grave flagelo de salud pública y debería ser tema de agenda nacional. La violencia contra menores de edad es la génesis de los más graves problemas sociales**



- El maltrato de los niños está asociado con desviaciones en el desarrollo del cerebro, problemas cognitivos, discapacidades, problemas de aprendizaje, comportamiento agresivo, conducta criminal, abuso de sustancias, y enfermedades psiquiátricas. Problemas crónicos de salud también son comunes entre las víctimas de abuso infantil.



- El 98% de los niños de la calle y en la calle huyeron de la violencia de sus hogares. El 90% de los casos no son rescatables por el uso de inhalantes y la propia violencia de las calles). El INEGI señala que aproximadamente 170 mil ahí viven y trabajan.



- Respecto al abuso de sustancias tóxicas 3.5 millones de mexicanos entre los 12 y 65 años de edad consumen algún tipo de drogas. Cada año 1.7 millones de mexicanos, sobre todo jóvenes de los 9 a 17 años engrosan las filas del alcoholismo.



- Es relevante señalar que las víctimas del maltrato, evitan la memoria del abuso, recurren al consumo de drogas psicoactivas especialmente el alcohol; normalmente son menores con depresión severa que a corto o largo plazo recurren al suicidio como una fórmula de escape. Según reportó la asociación “Save the Children”.



- La prevalencia de intentos suicidas entre estudiantes adolescentes en la Ciudad de México fue de 8.3 en 1997 y de 9.5 en el 2000. Actualmente el suicidio es la 3ª causa de muerte hoy en día. Según la SEMEFO (Servicios médicos forenses) En el primer trimestre del 2003 se reportaron 224 suicidios, de los cuales 86 de ellos fueron perpetrados por menores y jóvenes de 10 hasta 20 años de edad



- Un niño víctima de maltrato y abuso persistente, seguramente presentará durante sus diversas etapas evolutivas, dificultad para procesar información emocional y en establecer vínculos afectivos profundos, de ahí su insensibilidad ante el dolor ajeno y su deslealtad, si a esto se suma el déficit en inhibiciones, estamos frente a un detonante de violencia conductual.





# Investigación en la U. de Zacatecas Dr. Rodolfo Esparza:

- Aproximadamente el 30% de niños abusados tienen algún tipo de problema de lenguaje o daño cognoscitivo.



- Más del 50% de niños maltratados y/o abusados tienen problemas socio emocional.  
Aproximadamente el 14% de niños abusados presentan rasgos de auto-mutilación u otro comportamiento autodestructivo.



- Más del 22% de niños maltratados y/o abusados tienen un desorden de aprendizaje.



- Servicios de educación especiales tiene un costo aproximado de 655 dólares por niño anualmente (Daro, 1988, p.154).



- Al afirmar que el maltrato y abuso infantil es la raíz de los problemas más severos, FUPAVI, hace hincapié en la premisa de que “***Lo más importante es lo que gravita en la mente del ser humano***”. Del cerebro se desprenden los pensamientos, de los pensamientos las acciones.



El maltrato infantil es el precursor más importante de la criminalidad y delincuencia. (Ma. Teresa Sotelo –recopilación fuentes múltiples)



# IMPULSORES DE LA VIOLENCIA

- **Agentes biogénéticos.**
- **Disfunciones cerebrales.**
- **Tumores.**
- **Problemas en la regulación y producción de la serotonina y dopamina.**
- **Disfunción sistema límbico; amígdalas, hipotálamo y tálamo.**
- **Accidentes cráneo encefálicos.**

**INFANCIA ES DESTINO**

**INVESTIGAR MOTIVOS**

**SUBYACENTES DE LA**

**DELICUENCIA Y CRIMINALIDAD**



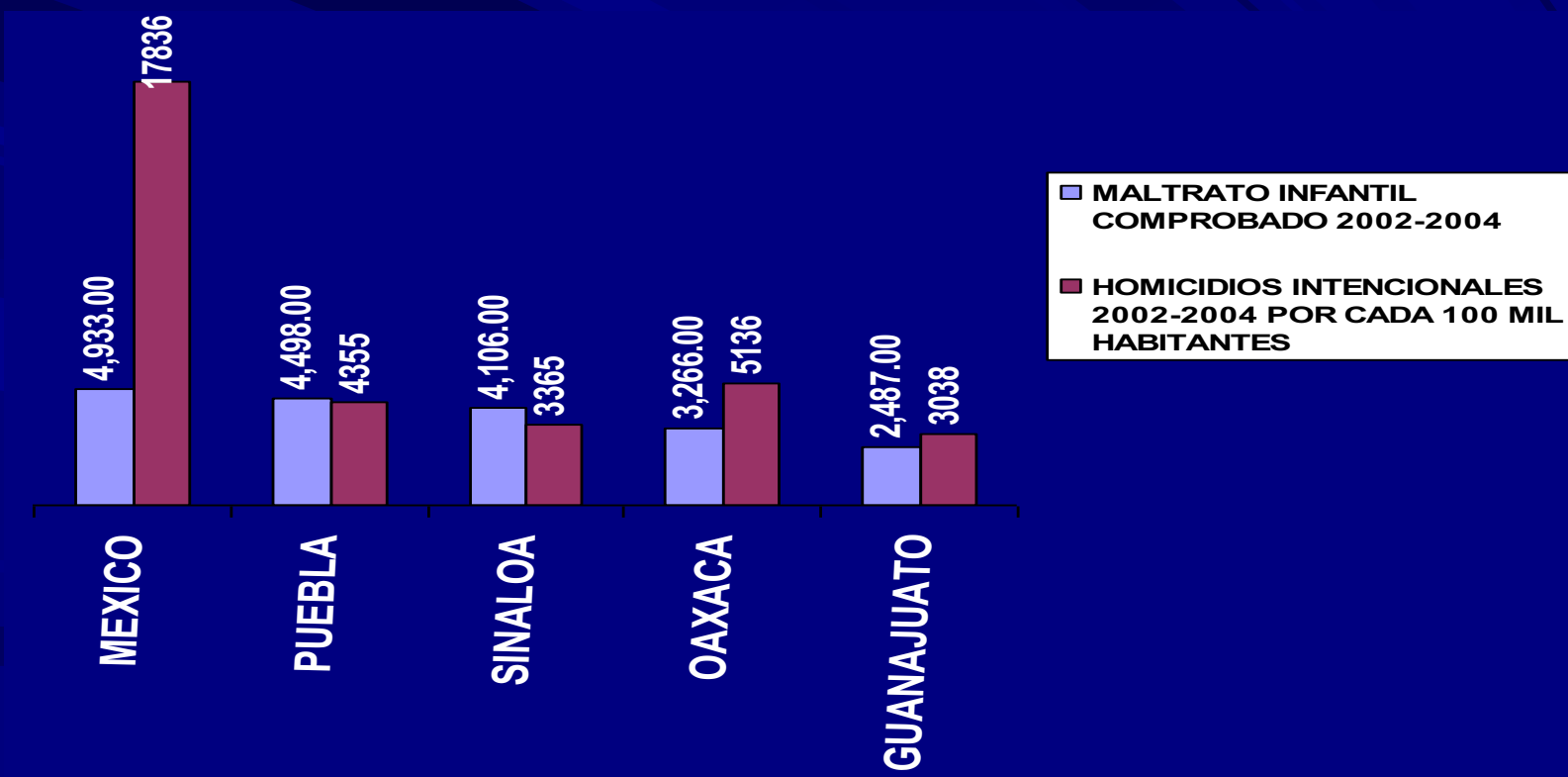
## **DATOS CONTUNDENTES**

– **[www.psicologiajuridica.org/psjti.html](http://www.psicologiajuridica.org/psjti.html)**.

**Documenta una muestra de 510 sujetos convictos, sexo masculino, edades 19 y 51 años, según datos promedios se reportan antecedentes de maltrato.**

– **Gráficas comparativas de los estados que reflejan criminalidad y delincuencia, asociados con maltrato infantil.**

# LOS 5 ESTADOS DE MAYOR INDICE DE HOMICIDIOS ASOCIADOS CON MAYOR INDICE DE MALTRATO INFANTIL

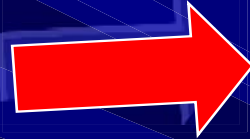


# CIRCULO DE VIOLENCIA

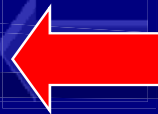
VIOLENCIA  
DOMESTICA



MALTRATO  
INFANTIL



DELICUENCIA



CRIMINALIDAD



En algunos estudios, casi el 80% de los delincuentes juveniles encarcelados relata una historia de abuso de niño o abandono

## MANIFESTACIONES SUBSECUENTES

- INADAPTADOS.
- BAJA AUTOESTIMA.
- ANSIOSOS.
- ADICTOS.
- IMPULSIVOS.
- POCA TOLERANCIA.
- FRUSTRACIÓN.

**EL DOLOR ACUMULADO LO TRASMUTARA EN  
AGRESIÓN Y ODIO**

## **FACTORES DE RIESGO FAMILIARES**

**La familia como primera institución socializadora ha sido objeto de múltiples y variados estudios y es el primer factor de riesgo.**

## DELINCUENCIA Y CRIMINALIDAD

Interceptar niños y adolescentes víctimas de abusos, es decir abocarse a una **identificación de casos, denuncia, rescate y abordaje medico social del problema.**

**El maltrato infantil igual que el alcoholismo es progresivo y mortal.**

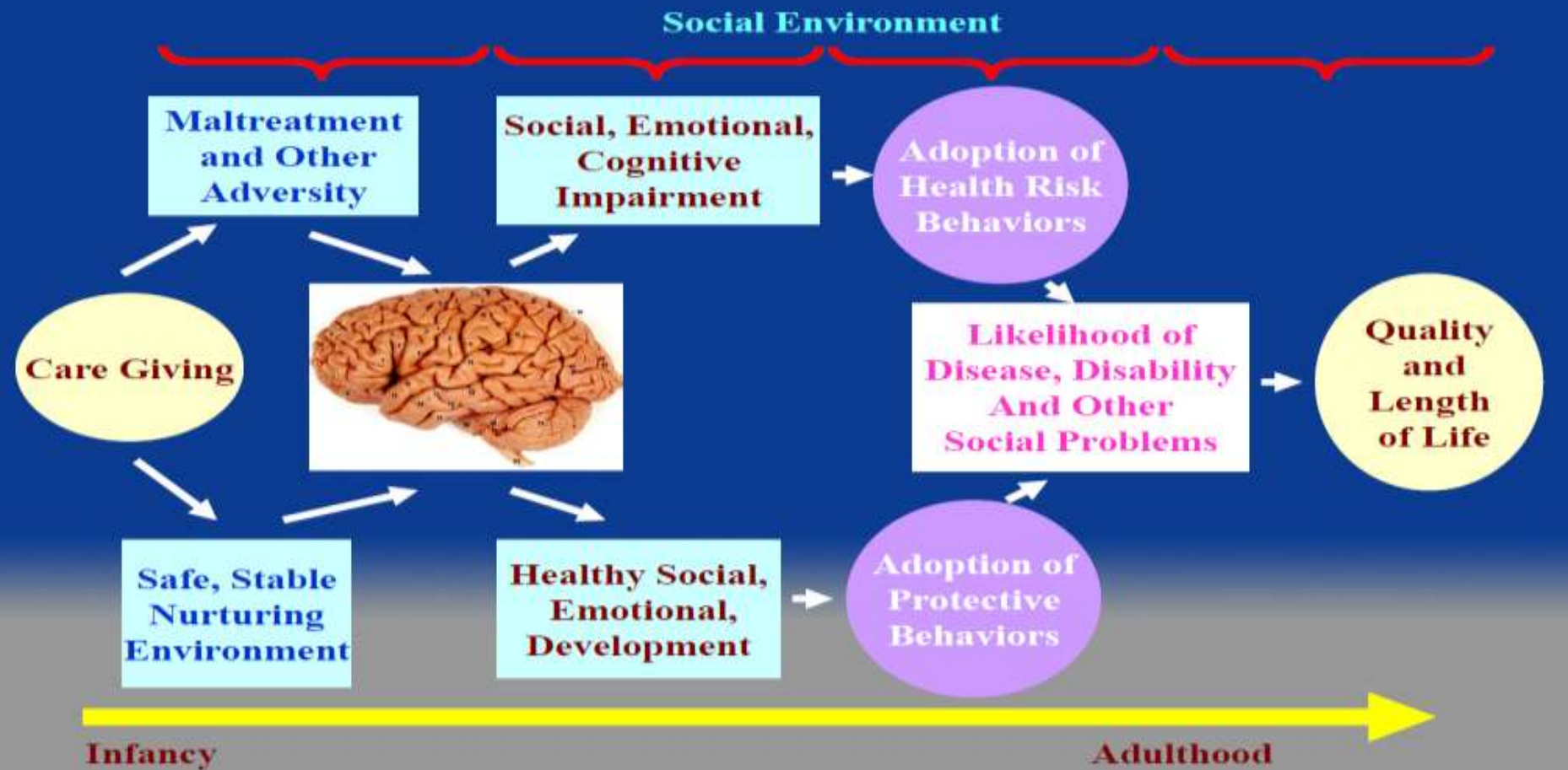
**“Yo soy aquello que ustedes hicieron de mí, el perro rabioso, el leproso, demonio asesino un reflejo de la sociedad”**

**Charles Manson**

**Un análisis de gastos hecho en E.U.A. determinó que los costos de por vida que representa un delincuente profesional varían entre 1 millón y 1.3 millones de dólares.**



# A Tale of Two Paths: The Relationship Between Care Giving and Health over the Life Course



- La mayor incidencia y mortandad, se produce entre los más pequeños, siendo el 78% de los maltratados menores de 3 años y el 38% menores de 1 año. Los lactantes son más vulnerables a traumatismos craneoencefálicos con graves repercusiones, incluida la muerte.



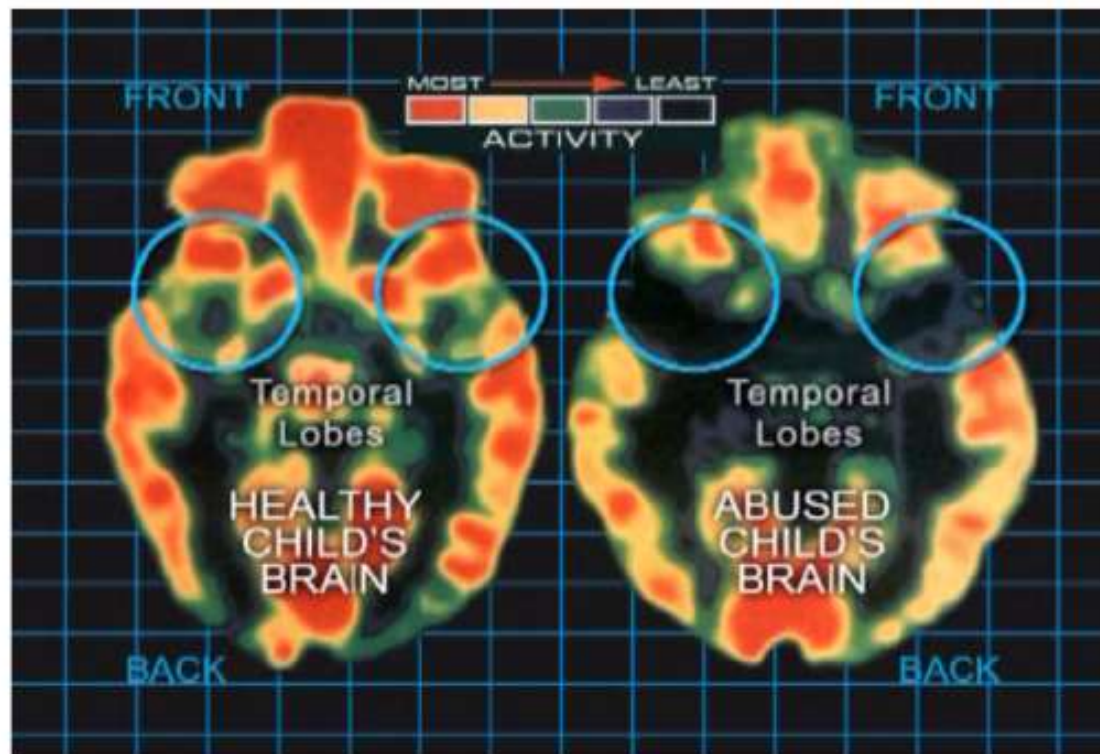
- El Síndrome del Niño Sacudido, es una forma frecuente de maltrato físico a través de movimientos de aceleración y deceleración causando traumatismos intracraneales el cual puede provocar la muerte a las 48 horas del evento o bien dejar secuelas irreversibles como ceguera, epilepsia o retraso mental.



- **El desarrollo del cerebro puede ser fisiológicamente alterado por prolongados y graves malos tratos a un niño durante los primeros años incluyendo el estrés. Diferentes partes del cerebro provoca acelerada actividad en esa región mediante la recepción frecuente de estímulos. Científicamente se ha demostrado que con el tiempo, el cerebro de un menor de 3 años crece desproporcionadamente más grande y denso, alcanzando casi el 90% del tamaño del cerebro de un adulto. Esa alteración en el desarrollo del cerebro a su vez puede afectar negativamente el desarrollo físico, cognitivo, emocional y social.**

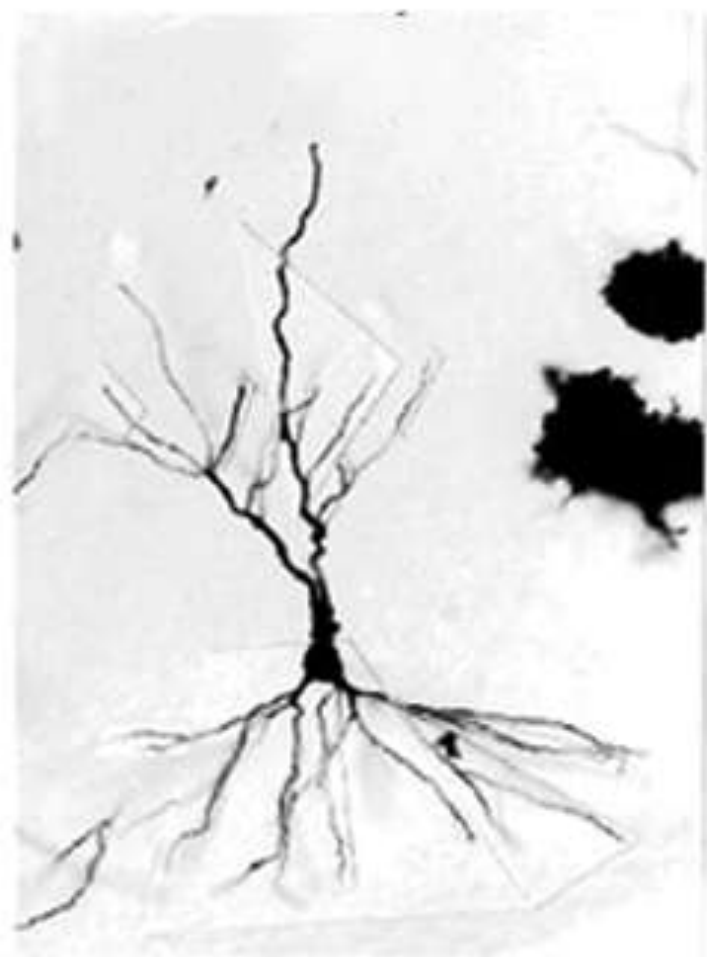


## Negative Consequences of Maltreatment



Source: *Helping Babies from the Bench* DVD, ZERO TO THREE, 2007

- Un exhaustivo informe del 2000 del Instituto de Medicina “Ciencia del Desarrollo infantil” de Harvard, muestra en resumen la gravedad de someter a infantes a situaciones de estrés y sufrimiento en etapas tempranas y muestra las alteraciones cerebrales que ocurren como consecuencia.
- El Dr. Shonkoff, muestra su tesis a través de cerebros de ratas sometidas a estrés crónico (a la izquierda) las que revelan una menor ramificación en las neuronas en el hipocampo, una región clave del cerebro para procesar la información entrante para el aprendizaje y la memoria, en comparación con las ratas que fueron alojados en el laboratorio en condiciones normales (a la derecha).



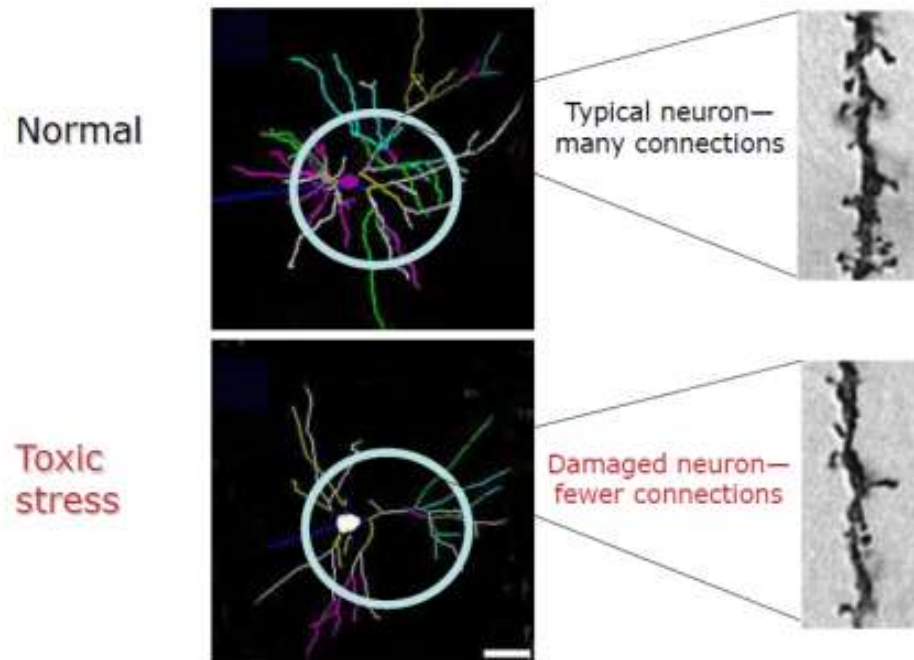
- El "Estrés tóxico", causado por el sufrimiento, es "literalmente venenoso a la arquitectura del cerebro" los niños que han sufrido malos tratos y abandono crónico, durante sus primeros años pueden vivir en un persistente estado de excitación o hiper-disociación, anticipando una amenaza en todas las direcciones. Su capacidad para beneficiarse de las experiencias sociales, emocionales y cognitivas puede verse afectada.





Center on the Developing Child  
HARVARD UNIVERSITY

## Toxic Stress Changes Brain Architecture



Prefrontal Cortex and  
Hippocampus

Sources: Radley et al. (2004)  
Bock et al. (2005)



Center on the Developing Child  
HARVARD UNIVERSITY

## The Childhood Roots of Health Disparities: How Adversity is Built Into the Body

